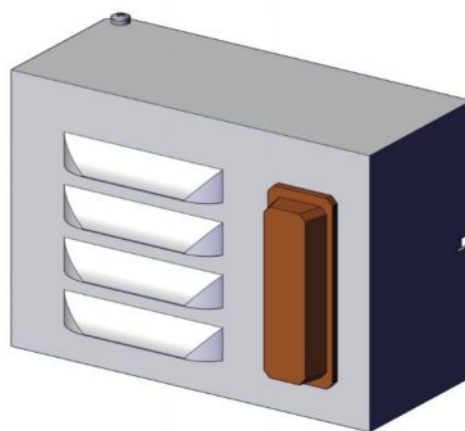


## Беспроводная сирена – ОКО-ГНОМ Инструкция пользователя



Устройство предназначено для звукового оповещения людей о пожарных и охранных тревогах в охраняемой зоне по команде охранного устройства по беспроводному каналу.

Сирену можно использовать как дополнение к существующей радио-сигнализации, а также как отдельную сигнализацию подключив к ней охранные радио-датчики и брелки, которые работают по протоколу POWERCODE.

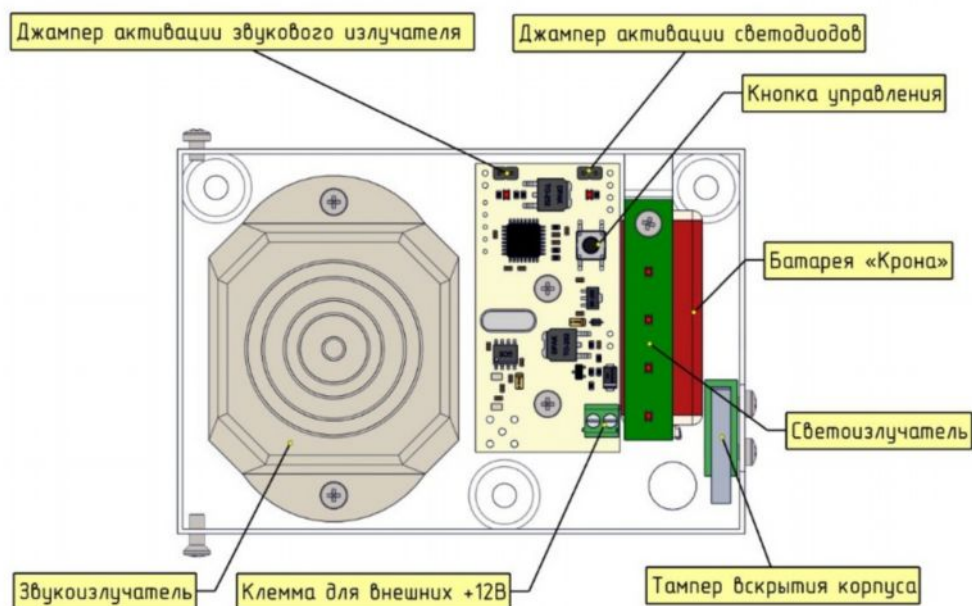


Рис. 1. Описание основных блоков устройства

Джампер активации звукового излучателя – позволяет включить/выключить сирену;

Джампер активации светодиодов – позволяет включить/выключить светоизлучатель;

Тампер вскрытия корпуса – при вскрытии корпуса сирены происходит светозвуковое оповещение (если переключки установлены).

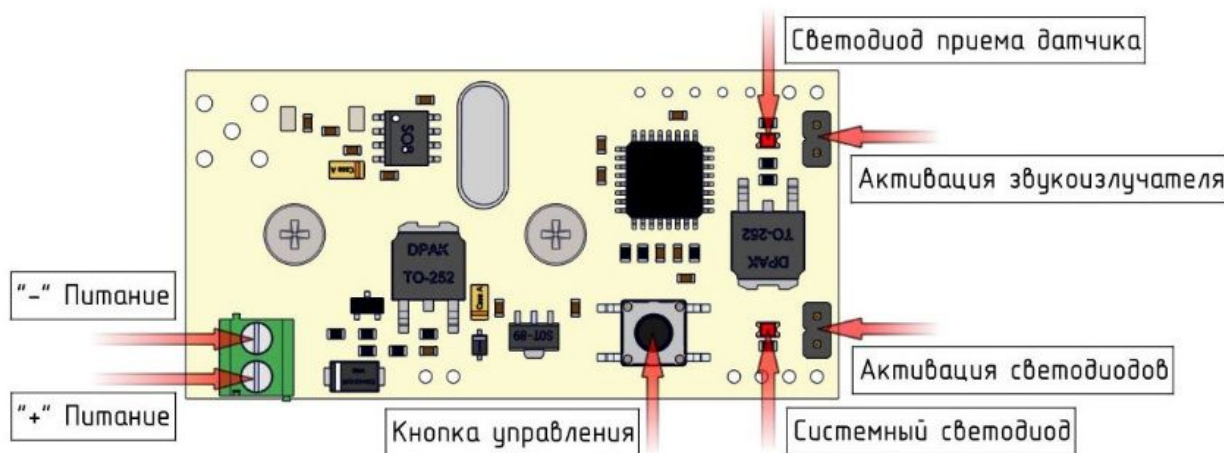


Рис. 2. Описание внутреннего контроллера устройства

### Настройка и подключение прибора

- 1) Снять переключки сирены и светодиодов;
- 2) Подать напряжение питания + 12 вольт;
- 3) Перевести сирену в режим программирования двойным нажатием на «кнопку управления», после чего загорится «системный светодиод». Далее необходимо сделать срабатывание датчика, охранного устройства или на брелоке нажать кнопку «Закрытый замок». После чего светодиод приема датчика кратко моргнет. При отсутствии сигналов на протяжении 20 секунд сирена автоматически выйдет из режима программирования и вернется в обычный режим (погаснет системный светодиод). Принудительно выйти из этого режима можно повторным двойным нажатием на кнопку.
- 4) Убрать напряжение питания +12 вольт;
- 5) Установить переключки сирены и светодиода;
- 6) Подсоединить внутреннюю батарею;
- 7) Закрыть корпус устройства;
- 8) Подать +12 вольт.

### Очистка памяти устройства

Нажать и удерживать «кнопку управления», после серии морганий «системного светодиода», удерживаем кнопку еще 2-3 секунды, после чего кнопку отпускаем и через несколько секунд прибор сделает рестарт.

### Технические параметры

Максимальное количество датчиков или брелоков .....	60
Номинальное напряжение питания постоянного тока .....	12 +3В
Номинальный ток потребления (в состоянии покоя) .....	25мА
Номинальный ток потребления (в состоянии тревоги) .....	до 200мА
Габаритные размеры .....	125x67x91мм